



快速鑽頭系列
High Speed Drills Series

31-S
CS3.5

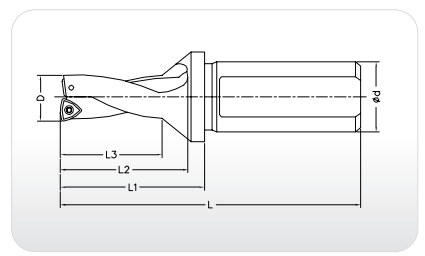
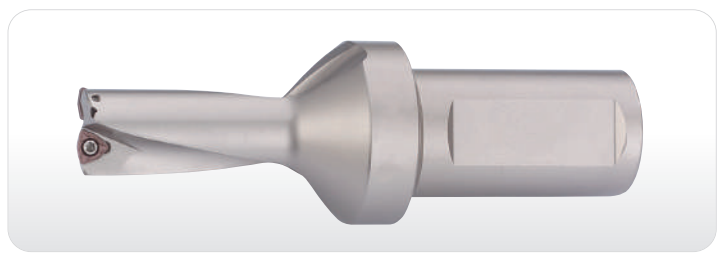
24-SPMG-
CS2.5 ST. Wang

捨棄式快速鑽頭Dx2型

捨棄式快速鑽頭 Dx2型

Indexable High Speed Drills Dx2

1. 捨棄式快速鑽頭，有效鑽深是直徑的2倍長(2xD)。
2. Workable drilling depth of Indexable High Speed Drills is 2 times of diameter (D).



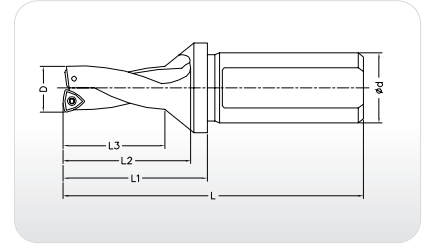
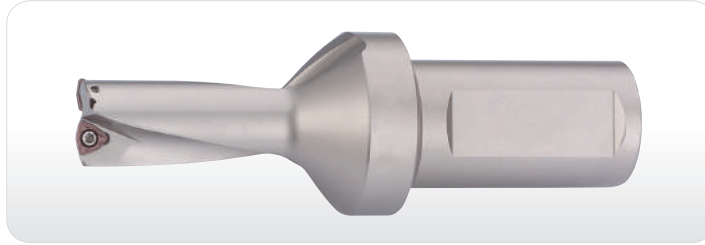
SPECIFICATION							單位 Unit : mm		
型號 Article No.	部份尺寸 Dimension(mm)						刀片 Inserts	零件 Parts	
	外徑 D	總長 L	參考長 L1	參考長 L2	參考長 L3	固定徑 ød			
> 2D-15 WCMX-25	15	116	60	35	30	25	WCMX (T) 03 02 08	CS2.5 x 6	T8
> 2D-15.5 WCMX-25	15.5	117	61	36	31				
> 2D-16 WCMX-25	16	118	62	37	32				
> 2D-16.5 WCMX-25	16.5	119	63	38	33				
> 2D-17 WCMX-25	17	120	64	39	34				
> 2D-17.5 WCMX-25	17.5	121	65	40	35				
> 2D-18 WCMX-25	18	122	66	41	36				
> 2D-18.5 WCMX-25	18.5	123	67	42	37				
> 2D-19 WCMX-25	19	124	68	43	38				
> 2D-19.5 WCMX-25	19.5	125	69	44	39				
> 2D-20 WCMX-25	20	126	70	45	40				
> 2D-20.5 WCMX-25	20.5	127	71	46	41				
> 2D-21 WCMX-32	21	137	77	47	42				
> 2D-21.5 WCMX-32	21.5	138	78	48	43				
> 2D-22 WCMX-32	22	139	79	49	44				
> 2D-22.5 WCMX-32	22.5	140	80	50	45				
> 2D-23 WCMX-32	23	141	81	51	46				
> 2D-23.5 WCMX-32	23.5	142	82	52	47				
> 2D-24 WCMX-32	24	143	83	53	48				
> 2D-24.5 WCMX-32	24.5	144	84	54	49				
> 2D-25 WCMX-32	25	145	85	55	50				
> 2D-25.5 WCMX-32	25.5	146	86	56	51				
> 2D-26 WCMX-32	26	147	87	57	52				
> 2D-26.5 WCMX-32	26.5	148	88	58	53				
> 2D-27 WCMX-32	27	149	89	59	54				
> 2D-27.5 WCMX-32	27.5	150	90	60	55				
> 2D-28 WCMX-32	28	151	91	61	56				
> 2D-28.5 WCMX-32	28.5	152	92	62	57				
> 2D-29 WCMX-32	29	153	93	63	58				
> 2D-29.5 WCMX-32	29.5	154	94	64	59				
> 2D-30 WCMX-32	30	155	95	65	60				
> 2D-30.5 WCMX-32	30.5	156	96	66	61				
> 2D-31 WCMX-32	31	157	97	67	62				
> 2D-31.5 WCMX-32	31.5	158	98	68	63				
> 2D-32 WCMX-32	32	159	99	69	64				
> 2D-32.5 WCMX-32	32.5	160	100	70	65				
> 2D-33 WCMX-32	33	161	101	71	66				
> 2D-33.5 WCMX-32	33.5	162	102	72	67				
> 2D-34 WCMX-32	34	163	103	73	68				
> 2D-34.5 WCMX-32	34.5	164	104	74	69				
> 2D-35 WCMX-32	35	165	105	75	70				
> 2D-35.5 WCMX-32	35.5	166	106	76	71				
> 2D-36 WCMX-32	36	167	107	77	72				
> 2D-36.5 WCMX-32	36.5	168	108	78	73				
> 2D-37 WCMX-32	37	169	109	79	74				
> 2D-37.5 WCMX-32	37.5	170	110	80	75				
> 2D-38 WCMX-32	38	171	111	81	76				
> 2D-38.5 WCMX-32	38.5	172	112	82	77				
> 2D-39 WCMX-32	39	173	113	83	78				
> 2D-39.5 WCMX-32	39.5	174	114	84	79				
> 2D-40 WCMX-32	40	175	115	85	80				
> 2D-40.5 WCMX-32	40.5	176	116	86	81				
> 2D-41 WCMX-32	41	177	117	87	82				
> 2D-41.5 WCMX-32	41.5	178	118	88	83				
> 2D-42 WCMX-32	42	179	119	89	84				
					32	WCMT (X) 05 03 08	CS3.0 x 7	T9	
> 2D-28.5 WCMX-32	28.5	152	92	62					57
> 2D-29 WCMX-32	29	153	93	63					58
> 2D-29.5 WCMX-32	29.5	154	94	64					59
> 2D-30 WCMX-32	30	155	95	65					60
> 2D-30.5 WCMX-32	30.5	156	96	66					61
> 2D-31 WCMX-32	31	157	97	67					62
> 2D-31.5 WCMX-32	31.5	158	98	68					63
> 2D-32 WCMX-32	32	159	99	69					64
> 2D-32.5 WCMX-32	32.5	160	100	70					65
> 2D-33 WCMX-32	33	161	101	71					66
> 2D-33.5 WCMX-32	33.5	162	102	72					67
					32	WCMT (X) 06 T3 08	CS3.5 x 8	T15	
> 2D-34 WCMX-32	34	163	103	73					68
> 2D-34.5 WCMX-32	34.5	164	104	74					69
> 2D-35 WCMX-32	35	165	105	75					70
> 2D-35.5 WCMX-32	35.5	166	106	76					71
> 2D-36 WCMX-32	36	167	107	77					72
> 2D-36.5 WCMX-32	36.5	168	108	78					73
> 2D-37 WCMX-32	37	169	109	79					74
> 2D-37.5 WCMX-32	37.5	170	110	80					75
> 2D-38 WCMX-32	38	171	111	81					76
> 2D-38.5 WCMX-32	38.5	172	112	82					77
> 2D-39 WCMX-32	39	173	113	83					78
> 2D-39.5 WCMX-32	39.5	174	114	84	79				
> 2D-40 WCMX-32	40	175	115	85	80				
> 2D-40.5 WCMX-32	40.5	176	116	86	81				
> 2D-41 WCMX-32	41	177	117	87	82				
> 2D-41.5 WCMX-32	41.5	178	118	88	83				
> 2D-42 WCMX-32	42	179	119	89	84				

捨棄式快速鑽頭Dx2型

捨棄式快速鑽頭 Dx2型

Indexable High Speed Drills Dx2

1. 捨棄式快速鑽頭，有效鑽深是直徑的2倍長(2xD)。
2. Workable drilling depth of Indexable High Speed Drills is 2 times of diameter (D).



SPECIFICATION

單位 Unit : mm

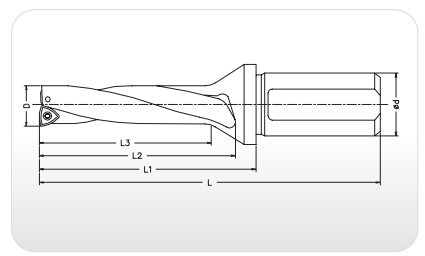
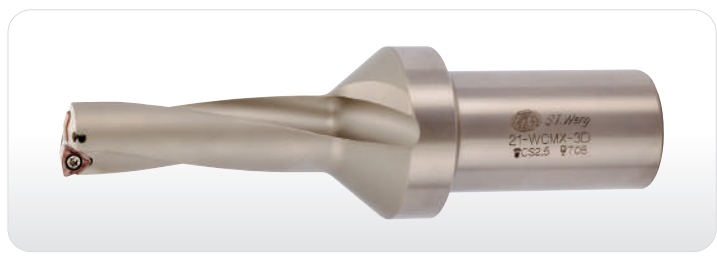
型號 Article No.	部份尺寸 Dimension(mm)						固定徑 ød	刀片 Inserts	零件 Parts	
	外徑 D	總長 L	參考長 L1	參考長 L2	參考長 L3					
> 2D-43WCMX-40	43	196	126	91	86	40	WCMT (X) 08 04 12	CS4.0 x 10		
> 2D-44WCMX-40	44	198	128	93	88					
> 2D-45WCMX-40	45	200	130	95	90					
> 2D-46WCMX-40	46	202	132	97	92					
> 2D-47WCMX-40	47	204	134	99	94					
> 2D-48WCMX-40	48	206	136	101	96					
> 2D-49WCMX-40	49	208	138	103	98					
> 2D-50WCMX-40	50	210	140	105	100					
> 2D-51WCMX-40	51	212	142	107	102					
> 2D-52WCMX-40	52	214	144	109	104					
> 2D-53WCMX-40	53	216	146	111	106					
> 2D-54WCMX-40	54	218	148	113	108					
> 2D-55WCMX-40	55	220	150	115	110					
> 2D-56WCMX-40	56	222	152	117	112					
> 2D-57WCMX-40	57	224	154	119	114					
> 2D-58WCMX-40	58	226	156	121	116					
> 2D-59WCMX-40	59	228	158	123	118					
> 2D-60WCMX-40	60	230	160	125	120					
> 2D-61WCMX-40	61	232	162	127	122					
> 2D-62WCMX-40	62	234	164	129	124					
> 2D-63WCMX-40	63	236	166	131	126					
> 2D-64WCMX-40	64	238	168	133	128					
> 2D-65WCMX-40	65	240	170	135	130					
> 2D-66WCMX-40	66	242	172	137	132					
> 2D-67WCMX-40	67	244	174	139	134					
> 2D-68WCMX-40	68	246	176	141	136					
> 2D-69WCMX-40	69	248	178	143	138					
> 2D-70WCMX-40	70	250	180	145	140					
> 2D-71WCMX-40	71	252	182	147	142					
> 2D-72WCMX-40	72	254	184	149	144					
> 2D-73WCMX-40	73	256	186	151	146					
> 2D-74WCMX-40	74	258	188	153	148					
> 2D-75WCMX-40	75	260	190	155	150					
> 2D-76WCMX-40	76	262	192	157	152					
> 2D-77WCMX-40	77	264	194	159	154					
> 2D-78WCMX-40	78	266	196	161	156					
> 2D-79WCMX-40	79	268	198	163	158					
> 2D-80WCMX-40	80	270	200	165	160					
> 2D-81WCMX-40	81	272	202	167	162					
> 2D-82WCMX-40	82	274	204	169	164					
> 2D-83WCMX-40	83	276	206	171	166					
> 2D-84WCMX-40	84	278	208	173	168					
> 2D-85WCMX-40	85	280	210	175	170					

捨棄式快速鑽頭Dx3型

捨棄式快速鑽頭 D×3型

Indexable High Speed Drills D×3

1. 捨棄式快速鑽頭，有效鑽深是直徑的3倍長(3×D)。
2. Workable drilling depth of Indexable High Speed Drills is 3 times of diameter (D).



SPECIFICATION 單位 Unit : mm

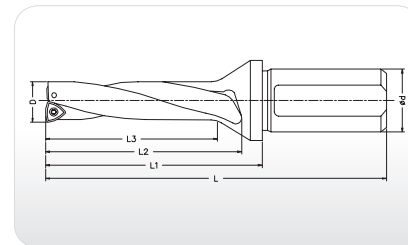
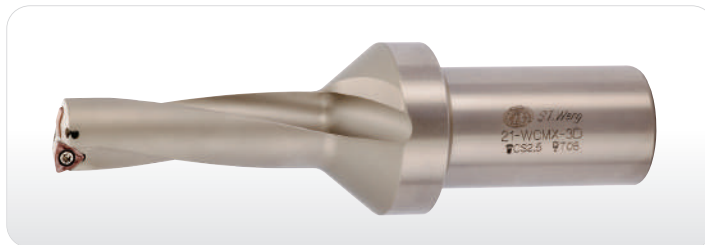
型號 Article No.	部份尺寸 Dimension(mm)						固定徑 ød	刀片 Inserts	零件 Parts	
	外徑 D	總長 L	參考長 L1	參考長 L2	參考長 L3					
> 3D-15 WCMX-25	15	131	75	50	45	25	WCMX (T) 03 02 08	C2.5 × 5	T8	
> 3D-15.5 WCMX-25	15.5	132.5	76.5	51.5	46.5					
> 3D-16 WCMX-25	16	134	78	53	48					
> 3D-16.5 WCMX-25	16.5	135.5	79.5	54.5	49.5					
> 3D-17 WCMX-25	17	137	81	56	51					
> 3D-17.5 WCMX-25	17.5	138.5	82.5	57.5	52.5					
> 3D-18 WCMX-25	18	140	84	59	54					
> 3D-18.5 WCMX-25	18.5	141.5	85.5	60.5	55.5					
> 3D-19 WCMX-25	19	143	87	62	57					
> 3D-19.5 WCMX-25	19.5	144.5	88.5	63.5	58.5					
> 3D-20 WCMX-25	20	146	90	65	60					
> 3D-20.5 WCMX-25	20.5	147.5	91.5	66.5	61.5					
> 3D-21 WCMX-32	21	158	98	68	63					
> 3D-21.5 WCMX-32	21.5	159.5	99.5	69.5	64.5					
> 3D-22 WCMX-32	22	161	101	71	66					
> 3D-22.5 WCMX-32	22.5	162.5	102.5	72.5	67.5					
> 3D-23 WCMX-32	23	164	104	74	69					
> 3D-23.5 WCMX-32	23.5	165.5	105.5	75.5	70.5					
> 3D-24 WCMX-32	24	167	107	77	72					
> 3D-24.5 WCMX-32	24.5	168.5	108.5	78.5	73.5					
> 3D-25 WCMX-32	25	170	110	80	75					
> 3D-25.5 WCMX-32	25.5	171.5	111.5	81.5	76.5					
> 3D-26 WCMX-32	26	173	113	83	78					
> 3D-26.5 WCMX-32	26.5	174.5	114.5	84.5	79.5					
> 3D-27 WCMX-32	27	176	116	86	81					
> 3D-27.5 WCMX-32	27.5	177.5	117.5	87.5	82.5					
> 3D-28 WCMX-32	28	179	119	89	84					
> 3D-28.5 WCMX-32	28.5	180.5	120.5	90.5	85.5					
> 3D-29 WCMX-32	29	182	122	92	87					
> 3D-29.5 WCMX-32	29.5	183.5	123.5	93.5	88.5					
> 3D-30 WCMX-32	30	185	125	95	90					
> 3D-30.5 WCMX-32	30.5	186.5	126.5	96.5	91.5					
> 3D-31 WCMX-32	31	188	128	98	93					
> 3D-31.5 WCMX-32	31.5	189.5	129.5	99.5	94.5					
> 3D-32 WCMX-32	32	191	131	101	96					
> 3D-32.5 WCMX-32	32.5	192.5	132.5	102.5	97.5					
> 3D-33 WCMX-32	33	194	134	104	99					
> 3D-33.5 WCMX-32	33.5	195.5	135.5	105.5	100.5					
> 3D-34 WCMX-32	34	197	137	107	102					
> 3D-34.5 WCMX-32	34.5	198.5	138.5	108.5	103.5					
> 3D-35 WCMX-32	35	200	140	110	105					
> 3D-35.5 WCMX-32	35.5	201.5	141.5	111.5	106.5					
> 3D-36 WCMX-32	36	203	143	113	108					
> 3D-36.5 WCMX-32	36.5	204.5	144.5	114.5	109.5					
> 3D-37 WCMX-32	37	206	146	116	111					
> 3D-37.5 WCMX-32	37.5	207.5	147.5	117.5	112.5					
> 3D-38 WCMX-32	38	209	149	119	114					
> 3D-38.5 WCMX-32	38.5	210.5	150.5	120.5	115.5					
> 3D-39 WCMX-32	39	212	152	122	117					
> 3D-39.5 WCMX-32	39.5	213.5	153.5	123.5	118.5					
> 3D-40 WCMX-32	40	215	155	125	120					
> 3D-40.5 WCMX-32	40.5	216.5	156.5	126.5	121.5					
> 3D-41 WCMX-32	41	218	158	128	123					
> 3D-41.5 WCMX-32	41.5	219.5	159.5	129.5	124.5					
> 3D-42 WCMX-32	42	221	161	131	126					
					32	WCMT (X) 04 02 08	C2.5 × 6	T9		
					32	WCMT (X) 05 03 08	CS3.0 × 7	T9		
					32	WCMT (X) 06 T3 08	CS3.5 × 8	T15		

捨棄式快速鑽頭Dx3型

捨棄式快速鑽頭 D×3型

Indexable High Speed Drills D×3

1. 捨棄式快速鑽頭，有效鑽深是直徑的3倍長(3×D)。
2. Workable drilling depth of Indexable High Speed Drills is 3 times of diameter (D).



SPECIFICATION

單位 Unit : mm

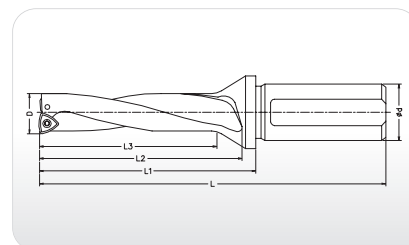
型號 Article No.	部份尺寸 Dimension(mm)						固定徑 ød	刀片 Inserts	零件 Parts	
	外徑 D	總長 L	參考長 L1	參考長 L2	參考長 L3					
> 3D-43WCMX-40	43	239	169	134	129	40	WCMT (X) 08 04 12	CS4.0 × 10	T15	
> 3D-44WCMX-40	44	242	172	137	132					
> 3D-45WCMX-40	45	245	175	140	135					
> 3D-46WCMX-40	46	248	178	143	138					
> 3D-47WCMX-40	47	251	181	146	141					
> 3D-48WCMX-40	48	254	184	149	144					
> 3D-49WCMX-40	49	257	187	151	147					
> 3D-50WCMX-40	50	260	190	155	150					
> 3D-51WCMX-40	51	263	193	158	153					
> 3D-52WCMX-40	52	266	196	161	156					
> 3D-53WCMX-40	53	269	199	164	159					
> 3D-54WCMX-40	54	272	202	167	162					
> 3D-55WCMX-40	55	275	205	170	165					
> 3D-56WCMX-40	56	278	208	173	168					
> 3D-57WCMX-40	57	281	211	176	171					
> 3D-58WCMX-40	58	284	214	179	174					
> 3D-59WCMX-40	59	287	217	182	177					
> 3D-60WCMX-40	60	290	220	185	180					
> 3D-61WCMX-40	61	293	223	188	183					
> 3D-62WCMX-40	62	296	226	191	186					
> 3D-63WCMX-40	63	299	229	194	189					
> 3D-64WCMX-40	64	302	232	197	192					
> 3D-65WCMX-40	65	305	235	200	195					
> 3D-66WCMX-40	66	308	238	203	198					
> 3D-67WCMX-40	67	311	241	206	201					
> 3D-68WCMX-40	68	314	244	209	204					
> 3D-69WCMX-40	69	317	247	212	207					
> 3D-70WCMX-40	70	320	250	215	210					
> 3D-71WCMX-40	71	323	253	218	213					
> 3D-72WCMX-40	72	326	256	221	216					
> 3D-73WCMX-40	73	329	259	224	219					
> 3D-74WCMX-40	74	332	262	227	222					
> 3D-75WCMX-40	75	335	265	230	225					
> 3D-76WCMX-40	76	338	268	233	228					
> 3D-77WCMX-40	77	341	271	236	231					
> 3D-78WCMX-40	78	344	274	239	234					
> 3D-79WCMX-40	79	347	277	242	237					
> 3D-80WCMX-40	80	350	280	245	240					
> 3D-81WCMX-40	81	353	283	248	243					
> 3D-82WCMX-40	82	356	286	251	246					
> 3D-83WCMX-40	83	359	289	254	249					
> 3D-84WCMX-40	84	362	292	257	252					
> 3D-85WCMX-40	85	365	295	260	255					
> 3D-86WCMX-40						40	WCMT (X) 06 T3 08	CS3.5 × 8	T15	
> 3D-87WCMX-40										
> 3D-88WCMX-40										
> 3D-89WCMX-40										
> 3D-90WCMX-40										
> 3D-91WCMX-40										
> 3D-92WCMX-40										
> 3D-93WCMX-40										
> 3D-94WCMX-40										
> 3D-95WCMX-40										
> 3D-96WCMX-40										
> 3D-97WCMX-40										

捨棄式快速鑽頭Dx4型

捨棄式快速鑽頭 D×4型



Indexable High Speed Drills D×4

1. 捨棄式快速鑽頭，有效鑽深是直徑的4倍長(4×D)。
2. Workable drilling depth of Indexable High Speed Drills is 4 times of diameter (D).



SPECIFICATION

單位 Unit : mm

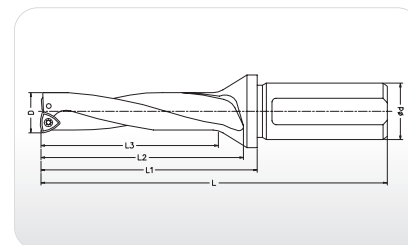
型號 Article No.	部份尺寸 Dimension(mm)						固定徑 ød	刀片 Inserts	零件 Parts	
	外徑 D	總長 L	參考長 L1	參考長 L2	參考長 L3					
> 4D-15 WCMX-25	15	146	90	65	60	25	WCMX (T) 03 02 08	CS2.5 x 5	T8	
> 4D-15.5 WCMX-25	15.5	148	92	67	62					
> 4D-16 WCMX-25	16	150	94	69	64					
> 4D-16.5 WCMX-25	16.5	152	96	71	66					
> 4D-17 WCMX-25	17	154	98	73	68					
> 4D-17.5 WCMX-25	17.5	156	100	75	70					
> 4D-18 WCMX-25	18	158	102	77	72					
> 4D-18.5 WCMX-25	18.5	160	104	79	74					
> 4D-19 WCMX-25	19	162	106	81	76					
> 4D-19.5 WCMX-25	19.5	164	108	83	78					
> 4D-20 WCMX-25	20	166	110	85	80					
> 4D-20.5 WCMX-25	20.5	168	112	87	82					
> 4D-21 WCMX-32	21	179	119	89	84					
> 4D-21.5 WCMX-32	21.5	181	121	91	86					
> 4D-22 WCMX-32	22	183	123	93	88					
> 4D-22.5 WCMX-32	22.5	185	125	95	90					
> 4D-23 WCMX-32	23	187	127	97	92					
> 4D-23.5 WCMX-32	23.5	189	129	99	94					
> 4D-24 WCMX-32	24	191	131	101	96					
> 4D-24.5 WCMX-32	24.5	193	133	103	98					
> 4D-25 WCMX-32	25	195	135	105	100					
> 4D-25.5 WCMX-32	25.5	197	137	107	102					
> 4D-26 WCMX-32	26	199	139	109	104					
> 4D-26.5 WCMX-32	26.5	201	141	111	106					
> 4D-27 WCMX-32	27	203	143	113	108					
> 4D-27.5 WCMX-32	27.5	205	145	115	110					
> 4D-28 WCMX-32	28	207	147	117	112					
> 4D-28.5 WCMX-32	28.5	209	149	119	114					
> 4D-29 WCMX-32	29	211	151	121	116					
> 4D-29.5 WCMX-32	29.5	213	153	123	118					
> 4D-30 WCMX-32	30	215	155	125	120					
> 4D-30.5 WCMX-32	30.5	217	157	127	122					
> 4D-31 WCMX-32	31	219	159	129	124					
> 4D-31.5 WCMX-32	31.5	221	161	131	126					
> 4D-32 WCMX-32	32	223	163	133	128					
> 4D-32.5 WCMX-32	32.5	225	165	135	130					
> 4D-33 WCMX-32	33	227	167	137	132					
> 4D-33.5 WCMX-32	33.5	229	169	139	134					
> 4D-34 WCMX-32	34	231	171	141	136					
> 4D-34.5 WCMX-32	34.5	233	173	143	138					
> 4D-35 WCMX-32	35	235	175	145	140					
> 4D-35.5 WCMX-32	35.5	237	177	147	142					
> 4D-36 WCMX-32	36	239	179	149	144					
> 4D-36.5 WCMX-32	36.5	241	181	151	146					
> 4D-37 WCMX-32	37	243	183	153	148					
> 4D-37.5 WCMX-32	37.5	245	185	155	150					
> 4D-38 WCMX-32	38	247	187	157	152					
> 4D-38.5 WCMX-32	38.5	249	189	159	154					
> 4D-39 WCMX-32	39	251	191	161	156					
> 4D-39.5 WCMX-32	39.5	253	193	163	158					
> 4D-40 WCMX-32	40	255	195	165	160					
> 4D-40.5 WCMX-32	40.5	257	197	167	162					
> 4D-41 WCMX-32	41	259	199	169	164					
> 4D-41.5 WCMX-32	41.5	261	201	171	166					
> 4D-42 WCMX-32	42	263	203	173	168					
						32	WCMX (T) 04 02 08	CS2.5 x 6	T8	
> 4D-21.5 WCMX-32	21.5	181	121	91	86					
> 4D-22 WCMX-32	22	183	123	93	88					
> 4D-22.5 WCMX-32	22.5	185	125	95	90					
> 4D-23 WCMX-32	23	187	127	97	92					
> 4D-23.5 WCMX-32	23.5	189	129	99	94					
> 4D-24 WCMX-32	24	191	131	101	96					
> 4D-24.5 WCMX-32	24.5	193	133	103	98					
> 4D-25 WCMX-32	25	195	135	105	100					
> 4D-25.5 WCMX-32	25.5	197	137	107	102					
> 4D-26 WCMX-32	26	199	139	109	104					
> 4D-26.5 WCMX-32	26.5	201	141	111	106					
						32	WCMT (X) 05 03 08	CS3.0 x 7	T9	
> 4D-27 WCMX-32	27	203	143	113	108					
> 4D-27.5 WCMX-32	27.5	205	145	115	110					
> 4D-28 WCMX-32	28	207	147	117	112					
> 4D-28.5 WCMX-32	28.5	209	149	119	114					
> 4D-29 WCMX-32	29	211	151	121	116					
> 4D-29.5 WCMX-32	29.5	213	153	123	118					
> 4D-30 WCMX-32	30	215	155	125	120					
> 4D-30.5 WCMX-32	30.5	217	157	127	122					
> 4D-31 WCMX-32	31	219	159	129	124					
> 4D-31.5 WCMX-32	31.5	221	161	131	126					
> 4D-32 WCMX-32	32	223	163	133	128					
						32	WCMT (X) 06 T3 08	CS3.5 x 8	T15	
> 4D-32.5 WCMX-32	32.5	225	165	135	130					
> 4D-33 WCMX-32	33	227	167	137	132					
> 4D-33.5 WCMX-32	33.5	229	169	139	134					
> 4D-34 WCMX-32	34	231	171	141	136					
> 4D-34.5 WCMX-32	34.5	233	173	143	138					
> 4D-35 WCMX-32	35	235	175	145	140					
> 4D-35.5 WCMX-32	35.5	237	177	147	142					
> 4D-36 WCMX-32	36	239	179	149	144					
> 4D-36.5 WCMX-32	36.5	241	181	151	146					
> 4D-37 WCMX-32	37	243	183	153	148					
> 4D-37.5 WCMX-32	37.5	245	185	155	150					
> 4D-38 WCMX-32	38	247	187	157	152					
> 4D-38.5 WCMX-32	38.5	249	189	159	154					
> 4D-39 WCMX-32	39	251	191	161	156					
> 4D-39.5 WCMX-32	39.5	253	193	163	158					
> 4D-40 WCMX-32	40	255	195	165	160					
> 4D-40.5 WCMX-32	40.5	257	197	167	162					
> 4D-41 WCMX-32	41	259	199	169	164					
> 4D-41.5 WCMX-32	41.5	261	201	171	166					
> 4D-42 WCMX-32	42	263	203	173	168					

捨棄式快速鑽頭Dx4型

捨棄式快速鑽頭 D×4型

Indexable High Speed Drills D×4

1. 捨棄式快速鑽頭，有效鑽深是直徑的4倍長(4×D)。
2. Workable drilling depth of Indexable High Speed Drills is 4 times of diameter (D).



SPECIFICATION

單位 Unit : mm

型號 Article No.	部份尺寸 Dimension(mm)						固定徑 ød	刀片 Inserts	零件 Parts	
	外徑 D	總長 L	參考長 L1	參考長 L2	參考長 L3					
> 4D-43WCMX-40	43	282	212	177	172	40	WCMT (X) 08 04 12	CS4.0 x 10		
> 4D-44WCMX-40	44	286	216	181	176					
> 4D-45WCMX-40	45	290	220	185	180					
> 4D-46WCMX-40	46	294	224	189	184					
> 4D-47WCMX-40	47	298	228	193	188					
> 4D-48WCMX-40	48	302	232	197	192					
> 4D-49WCMX-40	49	306	236	201	196					
> 4D-50WCMX-40	50	310	240	205	200					
> 4D-51WCMX-40	51	314	244	209	204					
> 4D-52WCMX-40	52	318	248	213	208					
> 4D-53WCMX-40	53	322	252	217	212					
> 4D-54WCMX-40	54	326	256	221	216					
> 4D-55WCMX-40	55	330	260	225	220					
> 4D-56WCMX-40	56	334	264	229	224					
> 4D-57WCMX-40	57	338	268	233	228					
> 4D-58WCMX-40	58	342	272	237	232					
> 4D-59WCMX-40	59	346	276	241	236					
> 4D-60WCMX-40	60	350	280	245	240					
> 4D-61WCMX-40	61	354	284	249	244					
> 4D-62WCMX-40	62	358	288	253	248					
> 4D-63WCMX-40	63	362	292	257	252					
> 4D-64WCMX-40	64	366	296	261	256					
> 4D-65WCMX-40	65	370	300	265	260					
> 4D-66WCMX-40	66	374	304	269	264					
> 4D-67WCMX-40	67	378	308	273	268					
> 4D-68WCMX-40	68	382	312	277	272					
> 4D-69WCMX-40	69	386	316	281	276					
> 4D-70WCMX-40	70	390	320	285	280					
> 4D-71WCMX-40	71	394	324	289	284					
> 4D-72WCMX-40	72	398	328	293	288					
> 4D-73WCMX-40	73	402	332	297	292					
> 4D-74WCMX-40	74	406	336	301	296					
> 4D-75WCMX-40	75	410	340	305	300					

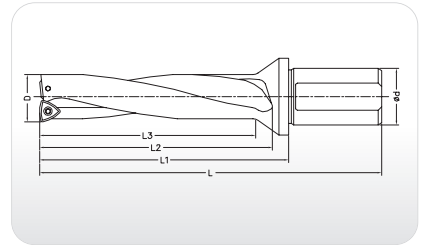
T15

捨棄式快速鑽頭Dx5型

捨棄式快速鑽頭 D×5型


Indexable High Speed Drills D×5

1. 捨棄式快速鑽頭，有效鑽深是直徑的5倍長(5×D)。
2. Workable drilling depth of Indexable High Speed Drills is 5 times of diameter (D).



SPECIFICATION

單位 Unit : mm

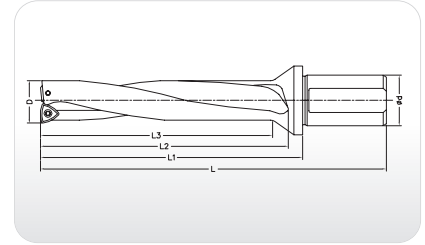
型號 Article No.	部份尺寸 Dimension(mm)					固定徑 ød	刀片 Inserts	零件 Parts	
	外徑 D	總長 L	參考長 L1	參考長 L2	參考長 L3				
> 5D-16WCMX-25	16	166	110	85	80	25	WCMX (T) 03 02 08	CS2.5 x 5	T8
> 5D-17WCMX-25	17	171	115	90	85				
> 5D-18WCMX-25	18	176	120	95	90				
> 5D-19WCMX-25	19	181	125	100	95				
> 5D-20WCMX-25	20	186	130	105	100				
> 5D-21WCMX-32	21	200	135	110	105				
> 5D-22WCMX-32	22	205	140	115	110	32	WCMX (T) 04 02 08	CS2.5 x 6	
> 5D-23WCMX-32	23	210	145	120	115				
> 5D-24WCMX-32	24	215	150	125	120				
> 5D-25WCMX-32	25	220	155	130	125				
> 5D-26WCMX-32	26	225	160	135	130				
> 5D-27WCMX-32	27	230	165	140	135				
> 5D-28WCMX-32	28	235	170	145	140	40	WCMT (X) 05 03 08	CS3.0 x 7	
> 5D-29WCMX-32	29	240	175	150	145				
> 5D-30WCMX-32	30	245	180	155	150				
> 5D-31WCMX-32	31	250	185	160	155				
> 5D-32WCMX-32	32	255	190	165	160				
> 5D-33WCMX-40	33	260	195	170	165				
> 5D-34WCMX-40	34	265	200	175	170	40	WCMT (X) 06 T3 08	CS3.5 x 8	
> 5D-35WCMX-40	35	270	205	180	175				
> 5D-36WCMX-40	36	275	210	185	180				
> 5D-37WCMX-40	37	280	215	190	185				
> 5D-38WCMX-40	38	285	220	195	190				
> 5D-39WCMX-40	39	290	225	200	195				
> 5D-40WCMX-40	40	295	230	205	200	40	WCMT (X) 08 04 12	CS4.0 x 10	
> 5D-41WCMX-40	41	300	235	210	205				
> 5D-42WCMX-40	42	305	240	215	210				
> 5D-43WCMX-40	43	310	245	220	215				
> 5D-44WCMX-40	44	315	250	225	220				
> 5D-45WCMX-40	45	320	255	230	225				
> 5D-46WCMX-40	46	325	260	235	230				
> 5D-47WCMX-40	47	330	265	240	235				
> 5D-48WCMX-40	48	335	270	245	240				
> 5D-49WCMX-40	49	340	275	250	245				
> 5D-50WCMX-40	50	345	280	255	250				
> 5D-51WCMX-40	51	350	285	260	255				
> 5D-52WCMX-40	52	355	290	265	260				
> 5D-53WCMX-40	53	360	295	270	265				
> 5D-54WCMX-40	54	365	300	275	270				
> 5D-55WCMX-40	55	370	305	280	275				
> 5D-56WCMX-40	56	375	310	285	280				
> 5D-57WCMX-40	57	380	315	290	285				
> 5D-58WCMX-40	58	385	320	295	290				
> 5D-59WCMX-40	59	390	325	300	295				
> 5D-60WCMX-40	60	395	330	305	300				

捨棄式快速鑽頭Dx6型

捨棄式快速鑽頭 Dx6型

Indexable High Speed Drills Dx6

1. 捨棄式快速鑽頭，有效鑽深是直徑的6倍長(6xD)。
2. Workable drilling depth of Indexable High Speed Drills is 6 times of diameter (D).



SPECIFICATION

單位 Unit : mm

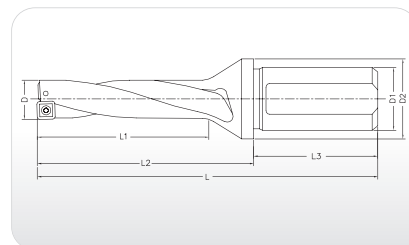
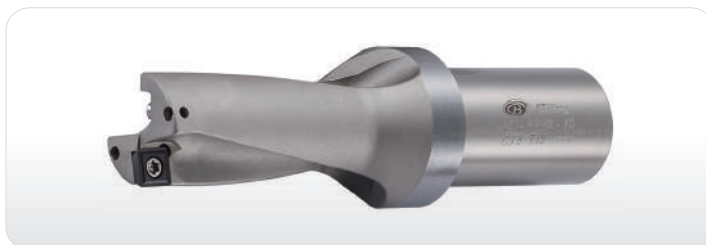
型號 Article No.	部份尺寸 Dimension(mm)						刀片 Inserts	零件 Parts				
	外徑 D	總長 L	參考長 L1	參考長 L2	參考長 L3	固定徑 ød						
> 6D-22WCMX-32	22	227	167	137	132	32	WCMX (T) 04 02 08	CS2.5 x 6	T8			
> 6D-23WCMX-32	23	233	173	142	138							
> 6D-24WCMX-32	24	239	179	149	144							
> 6D-25WCMX-32	25	245	185	155	150							
> 6D-26WCMX-32	26	251	191	161	156							
> 6D-27WCMX-32	27	257	197	167	162		WCMT (X) 05 03 08	CS3.0 x 7	T9			
> 6D-28WCMX-32	28	263	203	173	168							
> 6D-29WCMX-32	29	269	209	179	174							
> 6D-30WCMX-32	30	275	215	185	180							
> 6D-31WCMX-32	31	281	221	191	186							
> 6D-32WCMX-32	32	287	227	197	192	40	WCMT (X) 06 T3 08	CS3.5 x 8	T15			
> 6D-33WCMX-40	33	293	233	203	198							
> 6D-34WCMX-40	34	299	239	209	204							
> 6D-35WCMX-40	35	305	245	215	210							
> 6D-36WCMX-40	36	311	251	221	216							
> 6D-37WCMX-40	37	317	257	227	222							
> 6D-38WCMX-40	38	323	263	233	228							
> 6D-39WCMX-40	39	329	269	239	234							
> 6D-40WCMX-40	40	335	275	245	240					WCMT (X) 08 04 12	CS4.0 x 10	
> 6D-41WCMX-40	41	341	281	251	246							
> 6D-42WCMX-40	42	347	287	257	252							
> 6D-43WCMX-40	43	368	298	263	258							
> 6D-44WCMX-40	44	374	304	269	264							
> 6D-45WCMX-40	45	380	310	275	270							
> 6D-46WCMX-40	46	386	316	281	276							
> 6D-47WCMX-40	47	392	322	287	282							
> 6D-48WCMX-40	48	398	328	293	288							
> 6D-49WCMX-40	49	404	334	299	294							
> 6D-50WCMX-40	50	410	340	305	300							

STD 捨棄式快速鑽頭 Dx2型

STD 捨棄式快速鑽頭 Dx2型



STD Indexable High Speed Drills Dx2

1. 有效鑽深是直徑的2倍長(2xD)。
2. Workable drilling depth is 2 times of diameter.



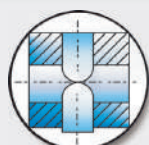
SPECIFICATION

單位 Unit : mm

型號 Article No.	部份尺寸 Dimension(mm)							刀片 Inserts	零件 Parts	
	外徑 D	柄徑 D1	柄徑 D2	參考長 L3	參考長 L2	參考長 L1	總長 L			
> STD-12.5SPMG-25-05	12.5	25	32	56	55	25	111	SPMG 050204DG	CS2.0x5	T6
> STD-13 SPMG-25-05	13				56	26	112			
> STD-13.5SPMG-25-05	13.5				57	27	113			
> STD-14 SPMG-25-05	14				58	28	114			
> STD-14.5SPMG-25-05	14.5				59	29	115			
> STD-15 SPMG-25-05	15				60	30	116			
> STD-15.5SPMG-25-05	15.5				61	31	117			
> STD-16 SPMG-25-05	16				62	32	118			
> STD-16.5SPMG-25-05	16.5				63	33	119			
> STD-17 SPMG-25-06	17				64	34	120			
> STD-17.5SPMG-25-06	17.5	65	35	121						
> STD-18 SPMG-25-06	18	66	36	122						
> STD-18.5SPMG-25-06	18.5	67	37	123						
> STD-19 SPMG-25-06	19	68	38	124						
> STD-19.5SPMG-25-06	19.5	69	39	125						
> STD-20 SPMG-25-06	20	70	40	126						
> STD-20.5SPMG-25-06	20.5	71	41	127						
> STD-21 SPMG-32-06	21	77	42	137						
> STD-21.5SPMG-32-06	21.5	78	43	138						
> STD-22 SPMG-32-07	22	79	44	139						
> STD-22.5SPMG-32-07	22.5	80	45	140						
> STD-23 SPMG-32-07	23	81	46	141						
> STD-24 SPMG-32-07	24	83	48	143						
> STD-25 SPMG-32-07	25	85	50	145						
> STD-26 SPMG-32-07	26	87	52	147						
> STD-27 SPMG-32-07	27	89	54	149						
> STD-28 SPMG-32-09	28	91	56	151						
> STD-29 SPMG-32-09	29	93	58	153						
> STD-30 SPMG-32-09	30	95	60	155						
> STD-31 SPMG-32-09	31	97	62	157						
> STD-32 SPMG-32-09	32	99	64	159						
> STD-33 SPMG-32-09	33	101	66	161						
> STD-34 SPMG-32-11	34	103	68	163						
> STD-35 SPMG-32-11	35	105	70	165						
> STD-36 SPMG-32-11	36	107	72	167						
> STD-37 SPMG-32-11	37	109	74	169						
> STD-38 SPMG-32-11	38	111	76	171						
> STD-39 SPMG-32-11	39	113	78	173						
> STD-40 SPMG-32-11	40	115	80	175						
> STD-41 SPMG-32-11	41	117	82	177						
> STD-42 SPMG-32-14	42	119	84	179						
> STD-43 SPMG-40-14	43	126	86	196						
> STD-44 SPMG-40-14	44	128	88	198						
> STD-45 SPMG-40-14	45	130	90	200						
> STD-46 SPMG-40-14	46	132	92	202						
> STD-47 SPMG-40-14	47	134	94	204						
> STD-48 SPMG-40-14	48	136	96	206						
> STD-49 SPMG-40-14	49	138	98	208						
> STD-50 SPMG-40-14	50	140	100	210						



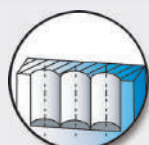
斜面孔



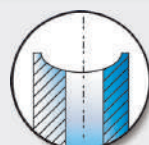
交叉孔



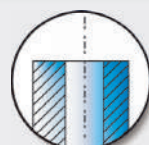
多層孔



半邊孔



凹面孔



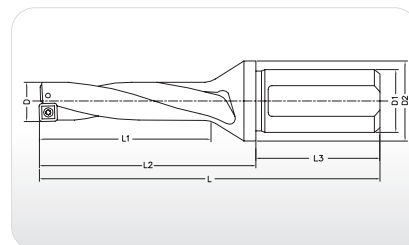
實體孔

STD捨棄式快速鑽頭Dx3型

STD捨棄式快速鑽頭 D×3型

STD Indexable High Speed Drills, D×3

1. 有效鑽深是直徑的3倍長(3×D)。
2. Workable drilling depth is 3 times of diameter.



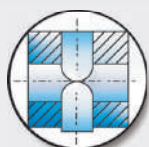
SPECIFICATION

單位 Unit : mm

型號 Article No.	部份尺寸 Dimension(mm)							刀片 Inserts	零件 Parts	
	外徑 D	柄徑 D1	柄徑 D2	參考長 L3	參考長 L2	參考長 L1	總長 L			
> STD-13 SPMG-25-05	13	25	32	56	69	39	125	SPMG 05 02 04 DG	CS2.0 x 5	T6
> STD-13.5SPMG-25-05	13.5				70.5	40.5	126.5			
> STD-14 SPMG-25-05	14				72	42	128			
> STD-14.5SPMG-25-05	14.5				73.5	43.5	129.5			
> STD-15 SPMG-25-05	15				75	45	131			
> STD-15.5SPMG-25-05	15.5				76.5	46.5	132.5			
> STD-16 SPMG-25-05	16				78	48	134			
> STD-16.5SPMG-25-05	16.5				79.5	49.5	135.5			
> STD-17 SPMG-25-06	17				81	51	137			
> STD-17.5SPMG-25-06	17.5				82.5	52.5	138.5			
> STD-18 SPMG-25-06	18	84	54	140	SPMG 06 02 04 DG	CS2.2 x 5.5	T7			
> STD-18.5SPMG-25-06	18.5	85.5	55.5	141.5						
> STD-19 SPMG-25-06	19	87	57	143						
> STD-19.5SPMG-25-06	19.5	88.5	58.5	144.5						
> STD-20 SPMG-25-06	20	90	60	146						
> STD-20.5SPMG-25-06	20.5	91.5	61.5	147.5						
> STD-21 SPMG-32-06	21	98	63	158						
> STD-21.5SPMG-32-06	21.5	99.5	64.5	159.5						
> STD-22 SPMG-32-07	22	101	66	161						
> STD-22.5SPMG-32-07	22.5	102.5	67.5	162.5						
> STD-23 SPMG-32-07	23	104	69	164	SPMG 07 T3 08 DG	CS2.5 x 8	T8			
> STD-24 SPMG-32-07	24	107	72	167						
> STD-25 SPMG-32-07	25	110	75	170						
> STD-26 SPMG-32-07	26	113	78	173						
> STD-27 SPMG-32-07	27	116	81	176						
> STD-28 SPMG-32-09	28	119	84	179						
> STD-29 SPMG-32-09	29	122	87	182						
> STD-30 SPMG-32-09	30	125	90	185						
> STD-31 SPMG-32-09	31	128	93	188						
> STD-32 SPMG-32-09	32	131	96	191						
> STD-33 SPMG-32-09	33	134	99	194	SPMG 09 04 08 DG	CS3.5 x 9	T15			
> STD-34 SPMG-32-11	34	137	102	197						
> STD-35 SPMG-32-11	35	140	105	200						
> STD-36 SPMG-32-11	36	143	108	203						
> STD-37 SPMG-32-11	37	146	111	206						
> STD-38 SPMG-32-11	38	149	114	209						
> STD-39 SPMG-32-11	39	152	117	212						
> STD-40 SPMG-32-11	40	155	120	215						
> STD-41 SPMG-32-11	41	158	123	218						
> STD-42 SPMG-32-14	42	161	126	221						
> STD-43 SPMG-40-14	43	169	129	239	SPMG 14 05 12 DG	CS5.0 x 11	T20			
> STD-44 SPMG-40-14	44	172	132	242						
> STD-45 SPMG-40-14	45	175	135	245						
> STD-46 SPMG-40-14	46	178	138	248						
> STD-47 SPMG-40-14	47	181	141	251						
> STD-48 SPMG-40-14	48	184	144	254						
> STD-49 SPMG-40-14	49	187	147	257						
> STD-50 SPMG-40-14	50	190	150	260						



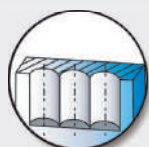
斜面孔



交叉孔



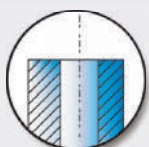
多層孔



半邊孔



凹面孔



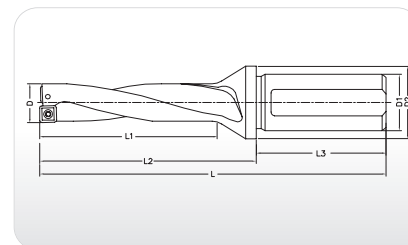
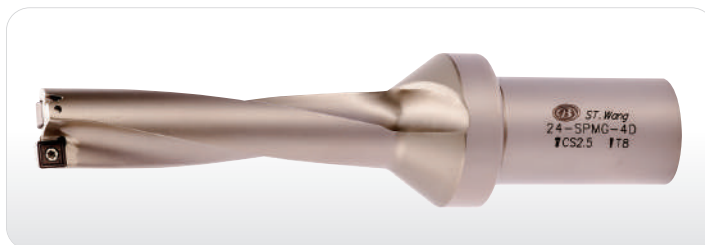
實體孔

STD捨棄式快速鑽頭Dx4型

STD捨棄式快速鑽頭 D×4型

STD Indexable High Speed Drills, D×4

1. 有效鑽深是直徑的4倍長(4×D)。
2. Workable drilling depth is 4 times of diameter.



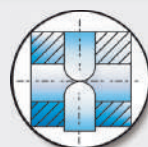
SPECIFICATION

單位 Unit : mm

型號 Article No.	部份尺寸 Dimension(mm)							刀片 Inserts	零件 Parts	
	外徑 D	柄徑 D1	柄徑 D2	參考長 L3	參考長 L2	參考長 L1	總長 L			
> STD-13 SPMG-25-05	13	25	32	56	82	52	138	SPMG 05 02 04 DG	CS2.0 × 5	T6
> STD-13.5SPMG-25-05	13.5				84	54	140			
> STD-14 SPMG-25-05	14				86	56	142			
> STD-14.5SPMG-25-05	14.5				88	58	144			
> STD-15 SPMG-25-05	15				90	60	146			
> STD-15.5SPMG-25-05	15.5				92	62	148			
> STD-16 SPMG-25-05	16				94	64	150			
> STD-16.5SPMG-25-05	16.5				96	66	152			
> STD-17 SPMG-25-06	17				98	68	154			
> STD-17.5SPMG-25-06	17.5				100	70	156			
> STD-18 SPMG-25-06	18	102	72	158	SPMG 06 02 04 DG	CS2.2 × 5.5	T7			
> STD-18.5SPMG-25-06	18.5	104	74	160						
> STD-19 SPMG-25-06	19	106	76	162						
> STD-19.5SPMG-25-06	19.5	108	78	164						
> STD-20 SPMG-25-06	20	110	80	166						
> STD-20.5SPMG-25-06	20.5	112	82	168						
> STD-21 SPMG-32-06	21	119	84	179						
> STD-21.5SPMG-32-06	21.5	121	86	181						
> STD-22 SPMG-32-07	22	123	88	183						
> STD-22.5SPMG-32-07	22.5	125	90	185						
> STD-23 SPMG-32-07	23	127	92	187	SPMG 07 T3 08 DG	CS2.5 × 8	T8			
> STD-24 SPMG-32-07	24	131	96	191						
> STD-25 SPMG-32-07	25	135	100	195						
> STD-26 SPMG-32-07	26	139	104	199						
> STD-27 SPMG-32-07	27	143	108	203						
> STD-28 SPMG-32-09	28	147	112	207						
> STD-29 SPMG-32-09	29	151	116	211						
> STD-30 SPMG-32-09	30	155	120	215						
> STD-31 SPMG-32-09	31	159	124	219						
> STD-32 SPMG-32-09	32	163	128	223						
> STD-33 SPMG-32-09	33	167	132	227	SPMG 09 04 08 DG	CS3.5 × 9	T15			
> STD-34 SPMG-32-11	34	171	136	231						
> STD-35 SPMG-32-11	35	175	140	235						
> STD-36 SPMG-32-11	36	179	144	239						
> STD-37 SPMG-32-11	37	183	148	243						
> STD-38 SPMG-32-11	38	187	152	247						
> STD-39 SPMG-32-11	39	191	156	251						
> STD-40 SPMG-32-11	40	195	160	255						
> STD-41 SPMG-32-11	41	199	164	259						
> STD-42 SPMG-32-14	42	203	168	263						
> STD-43 SPMG-40-14	43	212	172	282	SPMG 14 05 12 DG	CS5.0 × 11	T20			
> STD-44 SPMG-40-14	44	216	176	286						
> STD-45 SPMG-40-14	45	220	180	290						
> STD-46 SPMG-40-14	46	224	184	294						
> STD-47 SPMG-40-14	47	228	188	298						
> STD-48 SPMG-40-14	48	232	192	302						
> STD-49 SPMG-40-14	49	236	196	306						
> STD-50 SPMG-40-14	50	240	200	310						



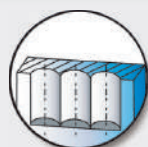
斜面孔



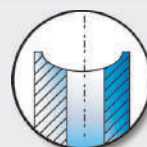
交叉孔



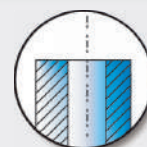
多層孔



半邊孔



凹面孔



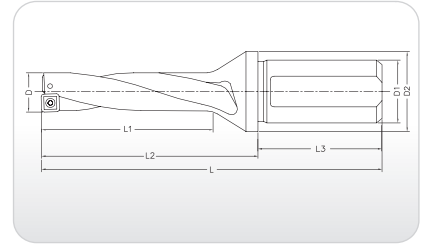
實體孔

STD 捨棄式快速鑽頭 Dx5 型

STD 捨棄式快速鑽頭 Dx5 型



STD Indexable High Speed Drills Dx5

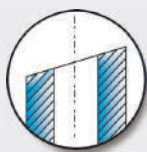
1. 有效鑽深是直徑的5倍長(5xD)。
2. Workable drilling depth is 5 times of diameter.



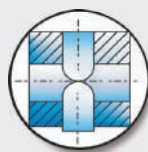
SPECIFICATION

單位 Unit : mm

型號 Article No.	部份尺寸 Dimension(mm)							刀片 Inserts	零件 Parts	
	外徑 D	柄徑 D1	柄徑 D2	參考長 L3	參考長 L2	參考長 L1	總長 L			
> STD-15 SPMG-25-05	15	25	32	56	105	75	161	SPMG 050204DG	CS2.0x5	T6
> STD-16 SPMG-25-05	16				110	80	166			
> STD-17 SPMG-25-06	17				115	85	171			
> STD-18 SPMG-25-06	18				120	90	176			
> STD-19 SPMG-25-06	19				125	95	181			
> STD-20 SPMG-25-06	20	130	100	186	SPMG 060204DG	CS2.2x5.5	T7			
> STD-21 SPMG-32-06	21	135	105	200						
> STD-22 SPMG-32-07	22	140	110	205						
> STD-23 SPMG-32-07	23	145	115	210						
> STD-24 SPMG-32-07	24	150	120	215						
> STD-25 SPMG-32-07	25	155	125	220	SPMG 07T308DG	CS2.5x8	T8			
> STD-26 SPMG-32-07	26	160	130	225						
> STD-27 SPMG-32-07	27	165	135	230						
> STD-28 SPMG-32-09	28	170	140	235						
> STD-29 SPMG-32-09	29	175	145	240						
> STD-30 SPMG-32-09	30	180	150	245	SPMG 090408DG	CS3.5x8	T15			
> STD-31 SPMG-32-09	31	185	155	250						
> STD-32 SPMG-32-09	32	190	160	255						
> STD-33 SPMG-40-09	33	195	165	260						
> STD-34 SPMG-40-11	34	200	170	265						
> STD-35 SPMG-40-11	35	205	175	270	SPMG 110408DG	CS4.0x10	T20			
> STD-36 SPMG-40-11	36	210	180	275						
> STD-37 SPMG-40-11	37	215	185	280						
> STD-38 SPMG-40-11	38	220	190	285						
> STD-39 SPMG-40-11	39	225	195	290						
> STD-40 SPMG-40-11	40	230	200	295	SPMG 140512DG	CS5.0x11	T20			
> STD-41 SPMG-40-11	41	235	205	300						
> STD-42 SPMG-40-14	42	240	210	305						
> STD-43 SPMG-40-14	43	245	215	310						
> STD-44 SPMG-40-14	44	250	220	315						
> STD-45 SPMG-40-14	45	255	225	320						
> STD-46 SPMG-40-14	46	260	230	325						
> STD-47 SPMG-40-14	47	265	235	330						
> STD-48 SPMG-40-14	48	270	240	335						
> STD-49 SPMG-40-14	49	275	245	340						
> STD-50 SPMG-40-14	50	280	250	345						



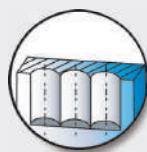
斜面孔



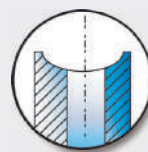
交叉孔



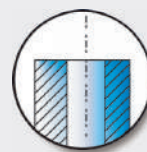
多層孔



半邊孔



凹面孔



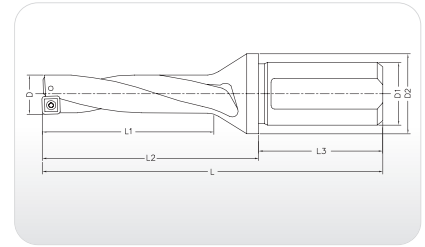
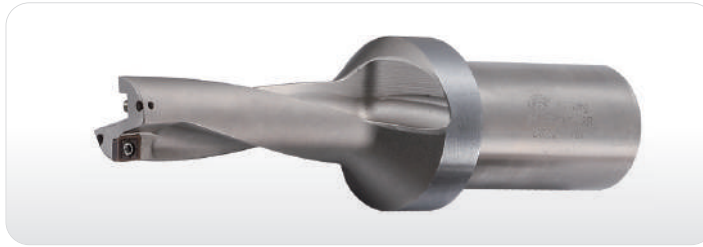
實體孔

WDXT 捨棄式快速鑽頭 Dx3 型

WDXT 捨棄式快速鑽頭 Dx3 型



WDXT Indexable High Speed Drills Dx3

1. 有效鑽深是直徑的3倍長(3xD)。
2. Workable drilling depth is 3 times of diameter.



SPECIFICATION

單位 Unit : mm

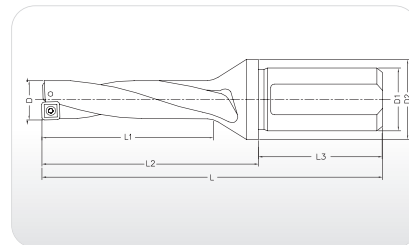
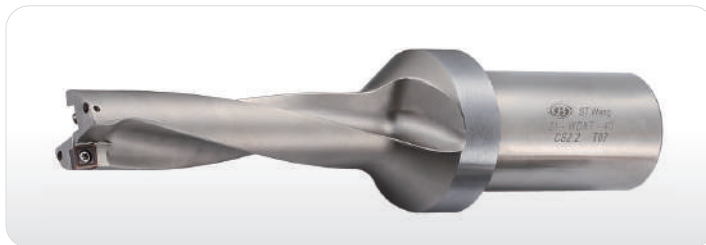
型號 Article No.	部份尺寸 Dimension(mm)							刀片 Inserts	零件 Parts	
	外徑 D	柄徑 D1	柄徑 D2	參考長 L3	參考長 L2	參考長 L1	總長 L			
> 3D-12 WDXT-25-04	12				66	36	122	WDXT 042004	CS1.8x4	T6
> 3D-12.5WDXT-25-04	12.5				67.5	37.5	123.5			
> 3D-13 WDXT-25-04	13				69	39	125			
> 3D-13.5WDXT-25-04	13.5				70.5	40.5	126.5			
> 3D-14 WDXT-25-04	14				72	42	128			
> 3D-14.5WDXT-25-04	14.5				73.5	43.5	129.5			
> 3D-15 WDXT-25-04	15				75	45	131			
> 3D-15.5WDXT-25-05	15.5				76.5	46.5	132.5			
> 3D-16 WDXT-25-05	16				78	48	134			
> 3D-16.5WDXT-25-05	16.5	25	32	56	79.5	49.5	135.5			
> 3D-17 WDXT-25-05	17				81	51	137			
> 3D-17.5WDXT-25-05	17.5				82.5	52.5	138.5			
> 3D-18 WDXT-25-05	18				84	54	140			
> 3D-18.5WDXT-25-06	18.5				85.5	55.5	141.5			
> 3D-19 WDXT-25-06	19				87	57	143			
> 3D-19.5WDXT-25-06	19.5				88.5	58.5	144.5			
> 3D-20 WDXT-25-06	20				90	60	146			
> 3D-20.5WDXT-25-06	20.5				91.5	61.5	147.5			
> 3D-21 WDXT-32-06	21				98	63	158			
> 3D-21.5WDXT-32-06	21.5				99.5	64.5	159.5			
> 3D-22 WDXT-32-06	22				101	66	161			
> 3D-22.5WDXT-32-06	22.5				102.5	67.5	162.5			
> 3D-23 WDXT-32-07	23				104	69	164			
> 3D-24 WDXT-32-07	24				107	72	167			
> 3D-25 WDXT-32-07	25				110	75	170			
> 3D-26 WDXT-32-07	26				113	78	173			
> 3D-27 WDXT-32-07	27				116	81	176			
> 3D-28 WDXT-32-07	28				119	84	179			
> 3D-29 WDXT-32-09	29				122	87	182			
> 3D-30 WDXT-32-09	30				125	90	185			
> 3D-31 WDXT-32-09	31	32	45	60	128	93	188			
> 3D-32 WDXT-32-09	32				131	96	191			
> 3D-33 WDXT-32-09	33				134	99	194			
> 3D-34 WDXT-32-09	34				137	102	197			
> 3D-35 WDXT-32-09	35				140	105	200			
> 3D-36 WDXT-32-09	36				143	108	203			
> 3D-37 WDXT-32-12	37				146	111	206			
> 3D-38 WDXT-32-12	38				149	114	209			
> 3D-39 WDXT-32-12	39				152	117	212			
> 3D-40 WDXT-32-12	40				155	120	215			
> 3D-41 WDXT-32-12	41				158	123	218			
> 3D-42 WDXT-32-12	42				161	126	221			
> 3D-43 WDXT-40-12	43				169	129	239			
> 3D-44 WDXT-40-12	44				172	132	242			
> 3D-45 WDXT-40-12	45				175	135	245			
> 3D-46 WDXT-40-15	46				178	138	248			
> 3D-47 WDXT-40-15	47				181	141	251			
> 3D-48 WDXT-40-15	48				184	144	254			
> 3D-49 WDXT-40-15	49	40	55	70	187	147	257			
> 3D-50 WDXT-40-15	50				190	150	260			
> 3D-51 WDXT-40-15	51				193	153	263			
> 3D-52 WDXT-40-15	52				196	156	266			
> 3D-53 WDXT-40-15	53				199	159	269			
> 3D-54 WDXT-40-15	54				202	162	272			
> 3D-55 WDXT-40-15	55				205	165	275			

WDXT 捨棄式快速鑽頭 Dx4 型

WDXT 捨棄式快速鑽頭 Dx4 型




WDXT Indexable High Speed Drills Dx4

1. 有效鑽深是直徑的4倍長(4xD)。
2. Workable drilling depth is 4 times of diameter.



SPECIFICATION

單位 Unit : mm

型號 Article No.	部份尺寸 Dimension(mm)							刀片 Inserts	零件 Parts	
	外徑 D	柄徑 D1	柄徑 D2	參考長 L3	參考長 L2	參考長 L1	總長 L			 
> 4D-12 WDXT-25-04	12				78	48	134	WDXT 042004	CS1.8x4	T6
> 4D-12.5WDXT-25-04	12.5				80	50	136			
> 4D-13 WDXT-25-04	13				82	52	138			
> 4D-13.5WDXT-25-04	13.5				84	54	140			
> 4D-14 WDXT-25-04	14				86	56	142			
> 4D-14.5WDXT-25-04	14.5				88	58	144			
> 4D-15 WDXT-25-04	15				90	60	146			
> 4D-15.5WDXT-25-05	15.5				92	62	148			
> 4D-16 WDXT-25-05	16				94	64	150			
> 4D-16.5WDXT-25-05	16.5	25	32	56	96	66	152			
> 4D-17 WDXT-25-05	17				98	68	154			
> 4D-17.5WDXT-25-05	17.5				100	70	156			
> 4D-18 WDXT-25-05	18				102	72	158			
> 4D-18.5WDXT-25-06	18.5				104	74	160			
> 4D-19 WDXT-25-06	19				106	76	162			
> 4D-19.5WDXT-25-06	19.5				108	78	164			
> 4D-20 WDXT-25-06	20				110	80	166			
> 4D-20.5WDXT-25-06	20.5				112	82	168			
> 4D-21 WDXT-32-06	21				119	84	179			
> 4D-21.5WDXT-32-06	21.5				121	86	181			
> 4D-22 WDXT-32-06	22				123	88	183			
> 4D-22.5WDXT-32-06	22.5				125	90	185			
> 4D-23 WDXT-32-07	23				127	92	187			
> 4D-24 WDXT-32-07	24				131	96	191			
> 4D-25 WDXT-32-07	25				135	100	195			
> 4D-26 WDXT-32-07	26				139	104	199			
> 4D-27 WDXT-32-07	27				143	108	203			
> 4D-28 WDXT-32-07	28				147	112	207			
> 4D-29 WDXT-32-09	29				151	116	211			
> 4D-30 WDXT-32-09	30				155	120	215			
> 4D-31 WDXT-32-09	31	32	45	60	159	124	219			
> 4D-32 WDXT-32-09	32				163	128	223			
> 4D-33 WDXT-32-09	33				167	132	227			
> 4D-34 WDXT-32-09	34				171	136	231			
> 4D-35 WDXT-32-09	35				175	140	235			
> 4D-36 WDXT-32-09	36				179	144	239			
> 4D-37 WDXT-32-12	37				183	148	243			
> 4D-38 WDXT-32-12	38				187	152	247			
> 4D-39 WDXT-32-12	39				191	156	251			
> 4D-40 WDXT-32-12	40				195	160	255			
> 4D-41 WDXT-32-12	41				199	164	259			
> 4D-42 WDXT-32-12	42				203	168	263			
> 4D-43 WDXT-40-12	43				212	172	282			
> 4D-44 WDXT-40-12	44				216	176	286			
> 4D-45 WDXT-40-12	45				220	180	290			
> 4D-46 WDXT-40-15	46				224	184	294			
> 4D-47 WDXT-40-15	47				228	188	298			
> 4D-48 WDXT-40-15	48				232	192	302			
> 4D-49 WDXT-40-15	49	40	55	70	236	196	306			
> 4D-50 WDXT-40-15	50				240	200	310			
> 4D-51 WDXT-40-15	51				244	204	314			
> 4D-52 WDXT-40-15	52				248	208	318			
> 4D-53 WDXT-40-15	53				252	212	322			
> 4D-54 WDXT-40-15	54				256	216	326			
> 4D-55 WDXT-40-15	55				260	220	330			
								WDXT 063006	CS2.2x5.5	T7
								WDXT 073506	CS2.5x6	T8
								WDXT 094008	CS3.5x8	T15
								WDXT 125012	CS5.0x11	T20
								WDXT 156012	CS6.0x14	T25

捨棄式快速鑽頭切削數據參考表

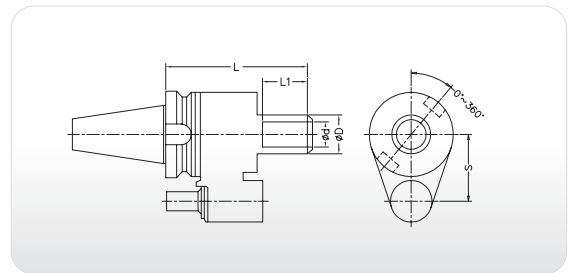
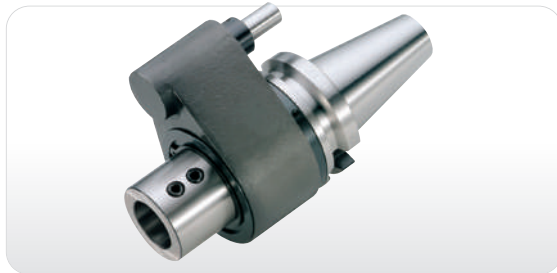
Cutting Reference of Indexable High Speed Drills

快速鑽頭直徑 Diameter	材 質 Material	轉速 rpm	3D切削速度 3D Cutting speed(feed)		4D切削速度 4D Cutting speed(feed)		5D切削速度 5D Cutting speed(feed)		材 質 Material
15-17	一般鋼 Normal steel	2400	車 床Lathe	F0.05,0.055,0.065	車 床Lathe	F0.05,0.055,0.065	車 床Lathe	F0.06~0.08	特殊鋼rpm降低20%~30% Special Steel rpm reduce 20%~30%
		2700	切削機CNC M/C	F140,150,170	切削機CNC M/C	F140,150,170	切削機CNC M/C	F150~190	
18-20	一般鋼 Normal steel	2000	車 床Lathe	F0.1~0.13	車 床Lathe	F0.09~0.12	車 床Lathe	F0.08~0.11	特殊鋼rpm降低20%~30% Special Steel rpm reduce 20%~30%
		2300	切削機CNC M/C	F200~230	切削機CNC M/C	F180~220	切削機CNC M/C	F170~210	
21-23	一般鋼 Normal steel	1700	車 床Lathe	F0.12~0.15	車 床Lathe	F0.12~0.14	車 床Lathe	F0.1~0.12	特殊鋼rpm降低20%~30% Special Steel rpm reduce 20%~30%
		1900	切削機CNC M/C	F220~250	切削機CNC M/C	F210~230	切削機CNC M/C	F170~200	
24-26	一般鋼 Normal steel	1600	車 床Lathe	F0.13~0.15	車 床Lathe	F0.13~0.15	車 床Lathe	F0.1~0.14	特殊鋼rpm降低20%~30% Special Steel rpm reduce 20%~30%
		1800	切削機CNC M/C	F210~240	切削機CNC M/C	F210~240	切削機CNC M/C	F160~200	
27-30	一般鋼 Normal steel	1400	車 床Lathe	F0.13~0.16	車 床Lathe	F0.13~0.16	車 床Lathe	F0.1~0.14	特殊鋼rpm降低20%~30% Special Steel rpm reduce 20%~30%
		1600	切削機CNC M/C	F220~250	切削機CNC M/C	F220~250	切削機CNC M/C	F140~180	
31-33	一般鋼 Normal steel	1200	車 床Lathe	F0.13~0.17	車 床Lathe	F0.13~0.16	車 床Lathe	F0.1~0.14	特殊鋼rpm降低20%~30% Special Steel rpm reduce 20%~30%
		1400	切削機CNC M/C	F160~200	切削機CNC M/C	F180~210	切削機CNC M/C	F120~160	
34-37	一般鋼 Normal steel	1000	車 床Lathe	F0.13~0.17	車 床Lathe	F0.13~0.16	車 床Lathe	F0.1~0.15	特殊鋼rpm降低20%~30% Special Steel rpm reduce 20%~30%
		1100	切削機CNC M/C	F150~190	切削機CNC M/C	F140~180	切削機CNC M/C	F100~150	
38-40	一般鋼 Normal steel	950	車 床Lathe	F0.13~0.17	車 床Lathe	F0.13~0.16	車 床Lathe	F0.1~0.15	特殊鋼rpm降低20%~30% Special Steel rpm reduce 20%~30%
		1050	切削機CNC M/C	F120~170	切削機CNC M/C	F130~160	切削機CNC M/C	F100~150	
41-43	一般鋼 Normal steel	950	車 床Lathe	F0.13~0.17	車 床Lathe	F0.13~0.15	車 床Lathe	F0.1~0.13	特殊鋼rpm降低20%~30% Special Steel rpm reduce 20%~30%
		1000	切削機CNC M/C	F110~150	切削機CNC M/C	F100~140	切削機CNC M/C	F100~140	
44-46	一般鋼 Normal steel	900	車 床Lathe	F0.13~0.17	車 床Lathe	F0.13~0.15	車 床Lathe	F0.1~0.13	特殊鋼rpm降低20%~30% Special Steel rpm reduce 20%~30%
		950	切削機CNC M/C	F100~140	切削機CNC M/C	F100~135	切削機CNC M/C	F95~130	
47-49	一般鋼 Normal steel	800	車 床Lathe	F0.13~0.17	車 床Lathe	F0.13~0.15	車 床Lathe	F0.1~0.13	特殊鋼rpm降低20%~30% Special Steel rpm reduce 20%~30%
		900	切削機CNC M/C	F90~130	切削機CNC M/C	F90~120	切削機CNC M/C	F90~120	
50-53	一般鋼 Normal steel	750	車 床Lathe	F0.13~0.17	車 床Lathe	F0.13~0.15	車 床Lathe	F0.1~0.13	特殊鋼rpm降低20%~30% Special Steel rpm reduce 20%~30%
		850	切削機CNC M/C	F90~120	切削機CNC M/C	F85~110	切削機CNC M/C	F85~110	
54-57	一般鋼 Normal steel	700	車 床Lathe	F0.13~0.17	車 床Lathe	F0.13~0.15	車 床Lathe	F0.1~0.13	特殊鋼rpm降低20%~30% Special Steel rpm reduce 20%~30%
		800	切削機CNC M/C	F85~110	切削機CNC M/C	F80~100	切削機CNC M/C	F70~90	
58-60	一般鋼 Normal steel	650	車 床Lathe	F0.13~0.17	車 床Lathe	F0.13~0.15	車 床Lathe	F0.1~0.13	特殊鋼rpm降低20%~30% Special Steel rpm reduce 20%~30%
		700	切削機CNC M/C	F80~100	切削機CNC M/C	F75~90	切削機CNC M/C	F65~90	

側固式 油路 刀把

側固式 油路 刀把

"BT" Toolholders: Side Lock type, Interior Coolant Feeding Assistant.



SPECIFICATION

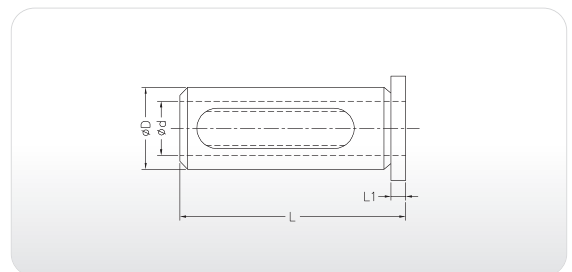
單位 Unit : mm

型號 Article No.	參考徑 øD	固定徑 ød	參考長 L	參考長 L1	參考長 S
> BT40-ICFA-S25	60	25	150	60	60-65
> BT40-ICFA-S32	60	32	150	60	60-65
> BT50-ICFA-S25	64	25	160	60	80
> BT50-ICFA-S32	64	32	160	60	80
> BT50-ICFA-S40	64	40	160	70	80
> BT50-ICFA-S50	74	50	165	80	80

變小筒夾

變小筒夾

Reducing Adapter



SPECIFICATION

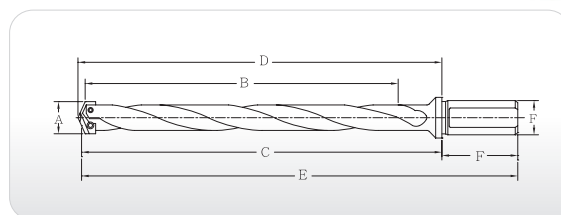
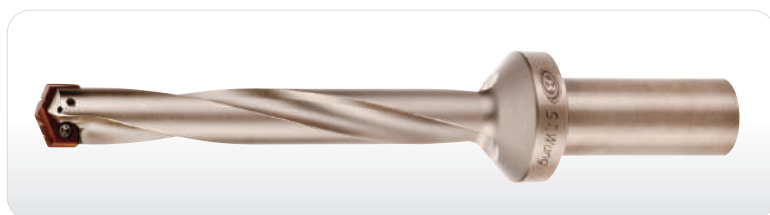
單位 Unit : mm

型號 Article No.	參考徑 øD	固定徑 ød	參考長 L	參考長 L1	公差 Tolerance
> RA32-20	32	20	58	4	H7
> RA32-25	32	25	58		
> RA40-25	40	25	68		
> RA40-32	40	32	68		
> RA50-25	50	40	78		
> RA50-32	50	32	78		

大口徑捨棄式鑽頭 直柄鏟鑽 (螺旋型)

大口徑捨棄式鑽頭 直柄鏟鑽 (螺旋型)

Drilling Holders W/Throw-away Inserts Flanged Straight Shank Holder, Helical Flute, Large Diameter



SPECIFICATION

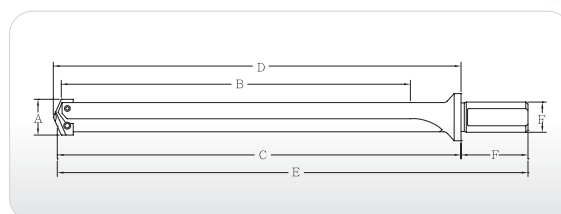
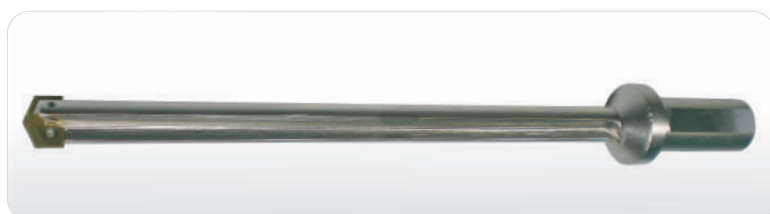
單位 Unit : mm

刀片系列 Inserts Series	刀桿系列 Holders Series	型號 Article No.	A 刀片範圍 Insert Range	B 最大鑽深 Max. Drilling Depth	F 柄徑 Diameter		
Z	> Z	240Z0H-20M	11.5~12.5	4D-12D	20		
0	> 0	24000H-20M	13-17.5	6D-15D			
	> 0.5	24005H-20M	15.5-17.5				
1	> 1	24010H-25M	18-24	7D-16D	25		
	> 1.5	24015H-25M	22-24				
2	> 2	24020H-32M	25-35	7D-13D	32		
	> 2.5	24025H-32M	30-35				
3	> 3	24030H-40M	36-47	7D-10D	40		
4	> 4	24040H-40M	48-65				

大口徑捨棄式鑽頭 直柄鏟鑽 (直刃型)

大口徑捨棄式鑽頭 直柄鏟鑽 (直刃型)

Drilling Holders W/Throw-away Inserts Flanged Straight Shank Holder, Straight Flute, Large Diameter



SPECIFICATION

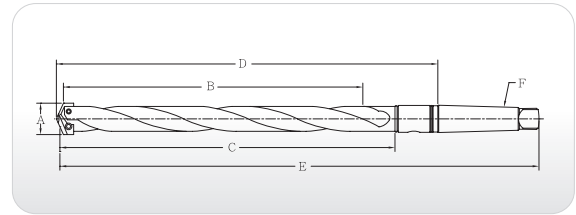
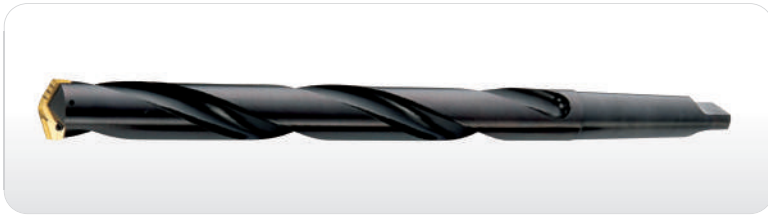
單位 Unit : mm

刀片系列 Inserts Series	刀桿系列 Holders Series	型號 Article No.	A 刀片範圍 Insert Range	B 最大鑽深 Max. Drilling Depth	F 柄徑 Diameter		
Z	> Z	220Z0S-20M	11.5~12.5	4D-12D	20		
0	> 0	22000S-20M	13-17.5	6D-15D			
	> 0.5	22005S-20M	15.5-17.5				
1	> 1	22010S-25M	18-24	7D-16D	25		
	> 1.5	22015S-25M	22-24				
2	> 2	22020S-32M	25-35	7D-13D	32		
	> 2.5	22025S-32M	30-35				
3	> 3	22030S-40M	36-47	7D-10D	40		
4	> 4	22040S-40M	48-65				

大口徑捨棄式鑽頭 斜柄鏟鑽 (螺旋型)



大口徑捨棄式鑽頭 斜柄鏟鑽 (螺旋型)

Drilling Holders W/Throw-away Inserts Taper Shank Holder, Helical Flute, Large Diameter



SPECIFICATION

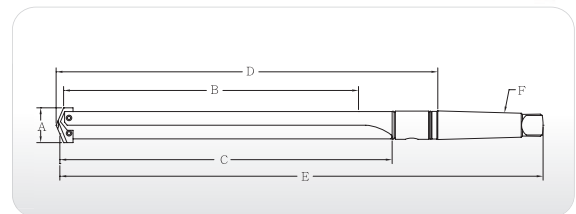
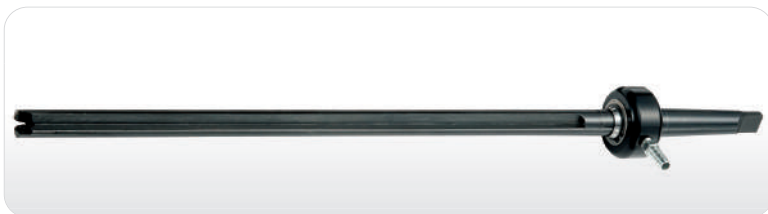
單位 Unit : mm

刀片系列 Inserts Series	刀桿系列 Holders Series	型號 Article No.	A 刀片範圍 Insert Range	B 最大鑽深 Max. Drilling Depth	F 柄徑 Diameter			油環 RCA
Z	> Z	240Z0H-002M	11.5~12.5	4D-12D	#2	CS2.2	T7	RCA#2
0	> 0	24000H-002M	13-17.5	6D-15D		CS2.5	T8	
	> 0.5	24005H-002M	15.5-17.5	6D-15D				
1	> 1	24010H-003M	18-24	7D-16D	#3	CS3.0	T9	RCA#3
	> 1.5	24015H-003M	22-24	7D-16D				
2	> 2	24020H-004M	25-35	7D-12D	#4	CS3.5	T15	RCA#4
	> 2.5	24025H-004M	30-35	7D-13D				
3	> 3	24030H-004M	36-47	7D-11D	#5	CS5.0	T20	RCA#5
4	> 4	24040H-005M	48-65	5D-10D				
5	> 5 / 6	24050H-005M	64-88	4D-7D				
7	> 7 / 8	24070H-005M	90-114	3D-6D				

大口徑捨棄式鑽頭 斜柄鏟鑽 (直刃型)



大口徑捨棄式鑽頭 斜柄鏟鑽 (直刃型)

Drilling Holders W/Throw-away Inserts Taper Shank Holder, Straight Flute, Large Diameter



SPECIFICATION

單位 Unit : mm

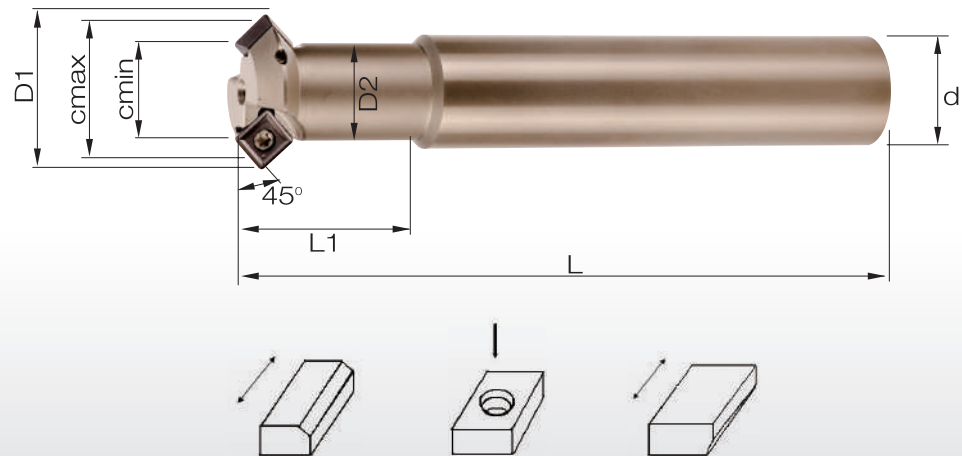
刀片系列 Inserts Series	刀桿系列 Holders Series	型號 Article No.	A 刀片範圍 Insert Range	B 最大鑽深 Max. Drilling Depth	F 柄徑 Diameter			油環 RCA
Z	> Z	220Z0S-002M	11.5~12.5	4D-12D	#2	CS2.2	T7	RCA#2
0	> 0	22000S-002M	13-17.5	6D-15D		CS2.5	T8	
	> 0.5	22005S-002M	15.5-17.5	6D-15D				
1	> 1	22010S-003M	18-24	7D-16D	#3	CS3.0	T9	RCA#3
	> 1.5	22015S-003M	22-24	7D-16D				
2	> 2	22020S-004M	25-35	7D-12D	#4	CS3.5	T15	RCA#4
	> 2.5	22025S-004M	30-35	7D-13D				
3	> 3	22030S-004M	36-47	7D-11D	#5	CS5.0	T20	RCA#5
4	> 4	22040S-005M	48-65	5D-10D				
5	> 5 / 6	22050S-005M	64-88	4D-7D				
7	> 7 / 8	22070S-005M	90-114	3D-6D				

超高速多功能倒角刀

超高速多功能倒角刀


High Speed Chamfering Tools

1. 切削刃數密，加工速度快，一把刀多種用途，大量節省刀具費用。
2. 捨棄式刀片，耐磨耗，壽命長，切削線速提高，工作效率大幅提高。





SPECIFICATION

單位 Unit : mm

型號 Article No.	柄徑 d	最小值 cmin	最大值 cmax	D1	D2	L	L1	刃數 Flute Number	
> MCM11-16-D12T2	12	11	16	17	11	90	23	2刃	SPMG050204 CS2.0/T6
> MCM11-16-D12T3	12	11	16	17	11	90	23	3刃	SPMG050204 CS2.0/T6
> MCM15-21-D16T2	16	15	21	22	14	100	30	2刃	SPMG060204 CS2.2/T7
> MCM15-21-D16T3	16	15	21	22	14	100	30	3刃	SPMG060204 CS2.2/T7
> MCM18-26-D20T2	20	18	26	27	17	120	35	2刃	SPMG07T308 CS2.5/T8
> MCM18-26-D20T3	20	18	26	27	17	120	35	3刃	SPMG07T308 CS2.5/T8
> MCM22-32-D20T2	20	22	32	33		120		2刃	SPMG090408 CS3.5/T15
> MCM22-32-D20T3	20	22	32	33		120		3刃	SPMG090408 CS3.5/T15

SPECIFICATION

單位 Unit : mm

	ST8060	圖形	D	T	R		線速 VC(m/min)	每刃進給 FZ(mm/刃)
> SPMG050204DG	-		5.00	2.38	R0.4	碳鋼	150(100~300)	0.1(0.01~0.15)
> STPM060204DG	-		6.00	2.38	R0.4	合金鋼	150(100~250)	0.1(0.01~0.15)
> SPMG07T308DG	-		7.94	3.97	R0.8	不銹鋼	150(100~200)	0.1(0.01~0.15)
> SPMG090408DG	-		9.80	4.30	R0.8	鑄鐵	150(100~200)	0.1(0.01~0.20)